

MayTex-Acryl mit Texgard-Imprägnierung

- Material: 100% Polyacryl, spindüsengefärbt, Gewicht 300 g/m² ± 5%
- Wassersäule (Wasserdichte Stoff): 370 mm, Norm EN 20 811
- Farbechtheit: Note ≥ 7 (gegen Ausbleichen), geprüft nach Norm DIN EN ISO 105-B02 (1 = min., 8 = max.)
- Schutz gegen UV-Strahlung: UPF40-80, geprüft nach UV-Standard 801 (Einzelwerte vgl. Seite 135)
- Wetterbeständig, hitze- und kälteunempfindlich
- Effektiver Schutz gegen Öl, Fette, Schimmel- und Algenbildung, Industriestaub, Autoabgase und andere Umwelteinflüsse durch Texgard-Imprägnierung
- Geprüft nach Öko-Tex Standard 100
- Werbeaufdruck: auf Schirmdach und Volant im langlebigen, brillanten Siebdruck
- Reinigung: einfach zu Reinigen, auch im montierten Zustand, mit CleanoMay 13



SA 314 010 weiß
ähnlich RAL 9003
Einfassband 00 weiß



SA 314 018 weiß/grau genoppt
ähnlich RAL 9016
Einfassband 00 weiß



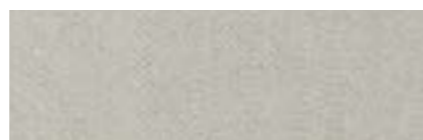
SA 314 580 weiß, gelb/grau genoppt
ähnlich RAL 9002
Einfassband 18 silber



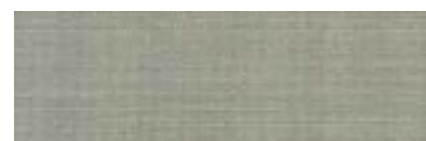
SA 314 344 multi-color
ähnlich RAL 7035
Einfassband 18 silber



SA 314 471 silbergrau/dunkelbraun gen.
ähnlich RAL 1013/7006
Einfassband 18 silber



SA 314 030 hellgrau * NEU!
ähnlich RAL 7047
Einfassband 18 silber



SA 314 364 telegrau/weiß
ähnlich RAL 7046
Einfassband 147 opal



SA 314 044 grau/weiß
ähnlich RAL 7004
Einfassband 18 silber



SA 314 325 natur
ähnlich RAL 1013
Einfassband 52 natur



SA 314 033 elfenbein
ähnlich RAL 1013
Einfassband 20 elfenbein



SA 314 583 gelb, grau/gelb genoppt
ähnlich RAL 1023/1013
Einfassband 18 silber



SA 314 045 pyrit
ähnlich RAL 1002
Einfassband 10 pyrit



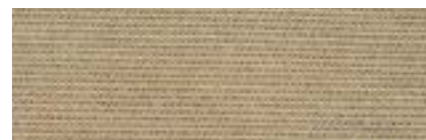
DA 7560 hellgelb
ähnlich RAL 1023
Einfassband 10 pyrit



SA 314 003 gelb
ähnlich RAL 1023
Einfassband 32 gelb



SA 314 014 mandarin
ähnlich RAL 1033
Einfassband 79 mandarin



SA 314 038 beige
ähnlich RAL 1019
Einfassband 11 beige



SA 314 008 ocker
ähnlich RAL 1034
Einfassband 15 ocker



SA 314 019 terrakotta
ähnlich RAL 2012
Einfassband 48 terrakotta



SA 314 002 orange
ähnlich RAL 2004
Einfassband 81 orange



SA 314 022 rost
ähnlich RAL 2001
Einfassband 83 rost



SA 314 624 patinagrün
ähnlich RAL 6000
Einfassband 162 patinagrün



SA 314 011 königsblau
ähnlich RAL 5010
Einfassband 62 königsblau



SA 314 414 dunkelblau
ähnlich RAL 5013
Einfassband 91 dunkelblau



DA 8779 olivebraun
ähnlich RAL 7002
Einfassband 9533 olivebraun



SA 314 154 schwarz
ähnlich RAL 9017
Einfassband 19 schwarz



SA 314 001 kirschrot
ähnlich RAL 3020
Einfassband 85 kirschrot



SA 314 763 bordeaux
ähnlich RAL 3004
Einfassband 86 bordeaux



SA 314 362 dunkelgrün
ähnlich RAL 6005
Einfassband 95 dunkelgrün



SA 314 546 patinablau
ähnlich RAL 5007
Einfassband 187 patinablau



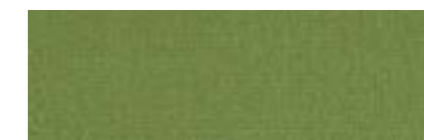
SA 314 271 dunkelblau/schwarz
ähnlich RAL 5011, Einfassband
91 dunkelblau



DA 7559 taupe
ähnlich RAL 7006
Einfassband 926 taupe



SA 314 347 rubinrot
ähnlich RAL 3003
Einfassband 85 kirschrot



DA 7244 lindgrün * NEU!
ähnlich RAL 6018
Einfassband 42 lindgrün



SA 314 257 grün/schwarz
ähnlich RAL 6012, Einfassband
95 dunkelgrün



SA 314 006 saphirblau
ähnlich RAL 5002
Einfassband 66 blau



SA 314 016 dunkelbraun
ähnlich RAL 8017
Einfassband 27 dunkelbraun



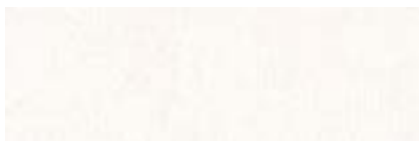
DA 8203 basaltgrau
ähnlich RAL 7010
Einfassband 97 basaltgrau

Die auf diesen Seiten abgebildeten Farben sind nicht originalgetreu.
Bei Bedarf fordern Sie bitte eine Stoffkollektion mit Original-Stoffmustern an.

MayTex-Poly

- Material: 81% Polyester, 19% Polyacryl, Gewicht 230 g/m² ± 5%
- Wassersäule (Wasserdichte Stoff): 1000 mm, Norm EN 20 811
- Farbechtheit: Note ≥7 (gegen Ausbleichen), geprüft nach Norm DIN EN ISO 105-B02 (1 = min., 8 = max.)
- Schutz gegen UV-Strahlung: UPF80, geprüft nach UV-Standard 801 (Einzelwerte vgl. Seite 135)

- Effektiver Schutz gegen Öl, Fette, Schimmel- und Algenbildung, Industriestaub, Autoabgase und andere Umwelteinflüsse durch Texgard-Imprägnierung
- Geprüft nach Öko-Tex Standard 100
- Werbeaufdruck: auf Schirmdach und Volant im langlebigen, brillanten Siebdruck
- Reinigung: einfach zu Reinigen, auch im montierten Zustand, mit CleanoMay 13



M 9577 weiß
ähnlich RAL 9010
Einfassband 00 weiß



M 9823 elfenbein
ähnlich RAL 1015
Einfassband 20 elfenbein



M 9875 creme
ähnlich RAL 1015
Einfassband 11 beige



M 9816 sand
ähnlich RAL 1001
Einfassband 10 pyrit



M 9653 grau
ähnlich RAL 7004
Einfassband 18 silber



M 9526 maisgelb
ähnlich RAL 1023
Einfassband 32 gelb



M 9527 orange
ähnlich RAL 2004
Einfassband 81 orange



M 9878 terrakotta
ähnlich RAL 8004
Einfassband 83 rostrot



M 9671 rot
ähnlich RAL 3020
Einfassband 82 rot



M 9675 kirschrot
ähnlich RAL 3000
Einfassband 85 kirschrot



M 9879 weinrot
ähnlich RAL 3011
Einfassband 86 bordeaux



M 9710 moosgrün
ähnlich RAL 6005
Einfassband 95 dunkelgrün



M 9793 mittelblau
ähnlich RAL 5005
Einfassband 63 mittelblau



M 9545 dunkelblau
ähnlich RAL 5003
Einfassband 91 dunkelblau



M 9853 schwarz
ähnlich RAL 9004
Einfassband 19 schwarz

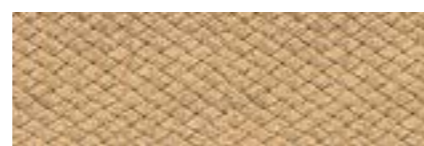
Falls keine Angaben gemacht werden, wird das Einfassband passend zur Stofffarbe gewählt.



00 weiß



20 elfenbein



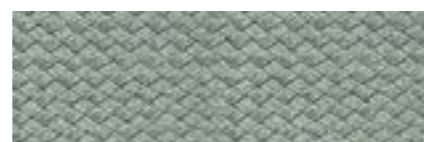
11 beige



52 natur



10 pyrit



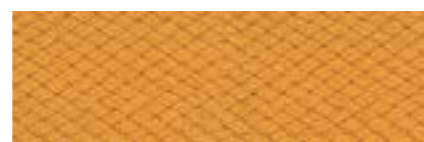
147 opal



18 silber



32 gelb



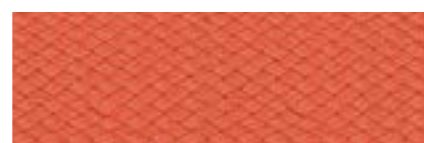
15 ocker



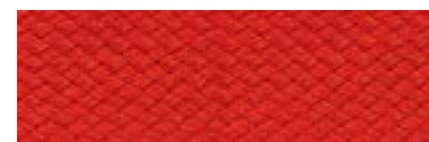
79 mandarin



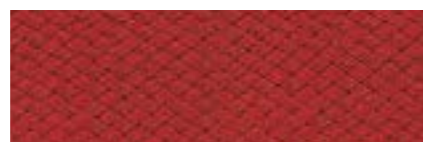
81 orange



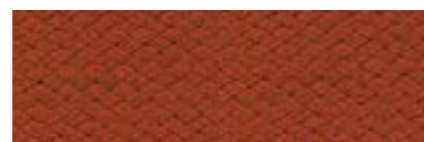
148 terrakotta



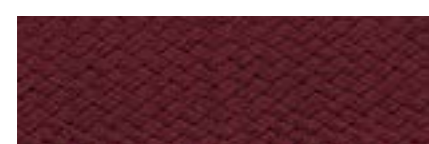
82 rot



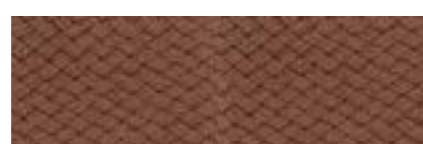
85 kirschrot



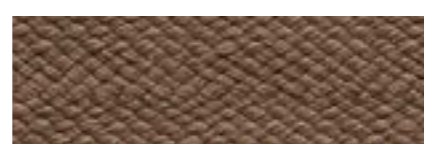
83 rostrot



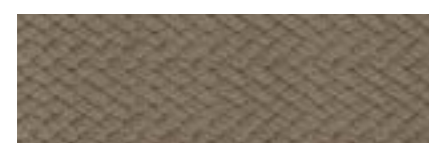
86 bordeaux



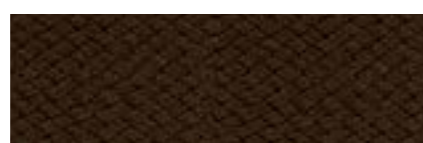
25 hellbraun



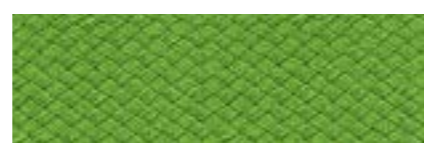
9533 olivebraun



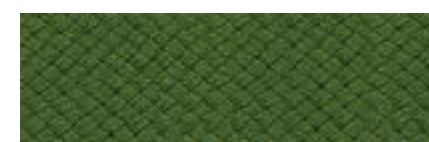
926 taupe



27 dunkelbraun



42 lindgrün



45 olivgrün



44 grasgrün



162 patinagrün



95 dunkelgrün



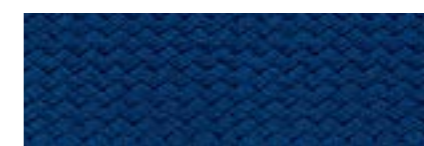
63 mittelblau



187 patinablau



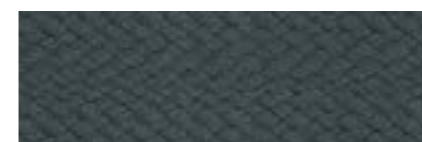
62 königsblau



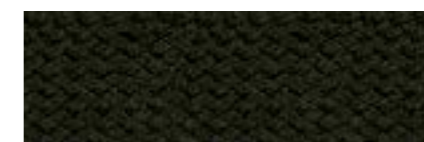
66 blau



91 dunkelblau



97 basaltgrau



19 schwarz

Die auf diesen Seiten abgebildeten Farben sind nicht originalgetreu.
Bei Bedarf fordern Sie bitte eine Einfassbandkollektion mit Original-Mustern an.